

ZERAY.
ESIL
KARTEPE

ZERAY•
ESIL
K A R T E P E



Пожалуйста, просканируйте QR-код,
чтобы получить доступ к нашему цифровому каталогу.

PLEASE READ THE QR CODE TO
ACCESS TO OUR DIGITAL CATALOGUE

В ЦЕНТРЕ ЖИЗНИ
за гранью ожиданий



IN THE CENTRE OF LIFE
beyond expectations

Началось возвращение к свободе, к себе, к спокойствию.!

Return to freedom, ourselves and peacefulness has begun!





В ЦЕНТРЕ ЖИЗНИ ЗА ГРАНЬЮ ОЖИДАНИЙ

С «Эсиль Картепе» начинается возвращение к жизни, свободе, себе и спокойствию, который расположен между заливом Измит и озером Сапанджа, в Картепе, сочетает в себе привлекательную текстуру с уникальными красками природы,

вдали от городского хаоса, со своей малоэтажной и горизонтальной архитектурой, спроектированный для жизни в мире с небом.





IN THE CENTRE OF LIFE BEYOND EXPECTATIONS

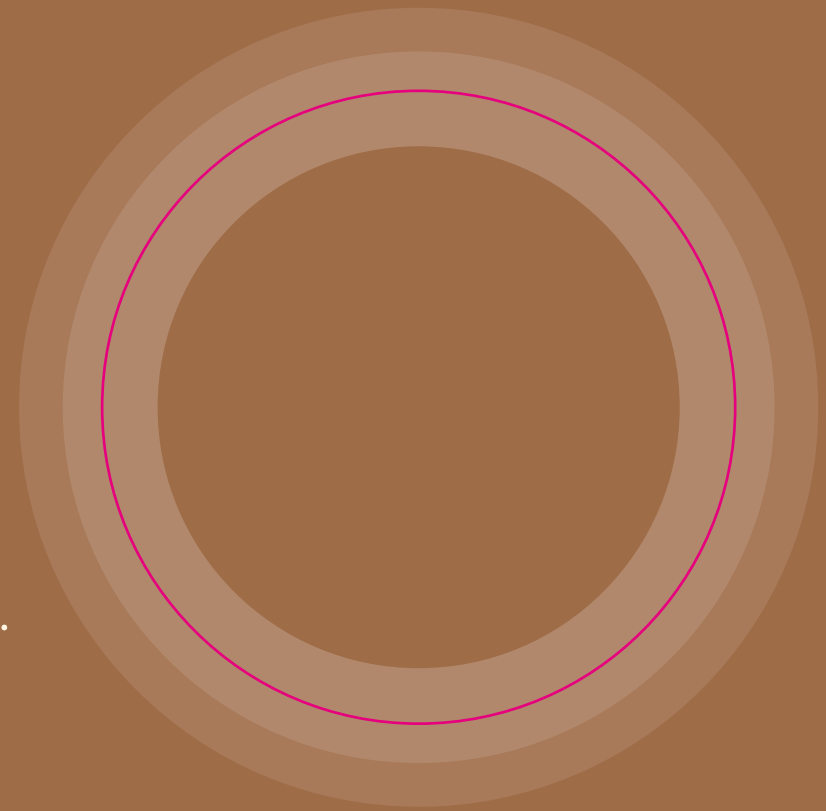
Return to life, freedom, ourselves and peacefulness begins with Esil Kartepe, which is designed in Kartepe, an area that is located between Izmit Gulf and Sapanca Lake and that integrates tempting pattern of history with unique colours of the nature, which is faraway from the complexity of the city, which includes few storeys and which is constructed in a horizontal architectural style.

Esil Kartepe is only 45 minutes away from Istanbul, and is waiting to introduce you to a world which is beyond your expectations and which is equipped with fantastic details for a comfortable and prestigious life.



Привилегии - часть вашей жизни в «Эсиль».

In Esil, privileges are a part of your life.



Быть членом «Зерай» - значит обладать привилегией. Уникальная архитектура «Эсиль» объединяет вас со всеми удобствами обособленной жизни. Пока вы будете снимать дневную усталость в своем частном бассейне на террасе или в саду, вы также можете воспользоваться привилегией консьерж-службы, которая предлагает решения, облегчающие жизнь.





Being a part of Zeray means being privileged. Unique architectural style of Esil brings you together with any comfort provided by life in a detached house.

Also, you will enjoy being privileged thanks to concierge service, which provides life hacks as you relieve tiredness of the day by the pool available in your terrace or garden.



ЭЛИТНАЯ И ИЗЫСКАННАЯ ЖИЗНЬ

«Эсиль Картепе» - это новое произведение архитектурного понимания «Zeray», которая добавляет жизни элитные и изысканные привилегии.



AN ELITE AND PREMIUM LIFE.

Esil Kartepe is the new work of Zeray's architectural approach,
which adds elite and premium privileges to life.

Счастье в деталях

Эти апартаменты спроектированы с использованием продуктов роскошных брендов, предлагают вам впечатляющее жилое пространство с первого взгляда с роскошью, качеством и тщательно продуманными деталями.



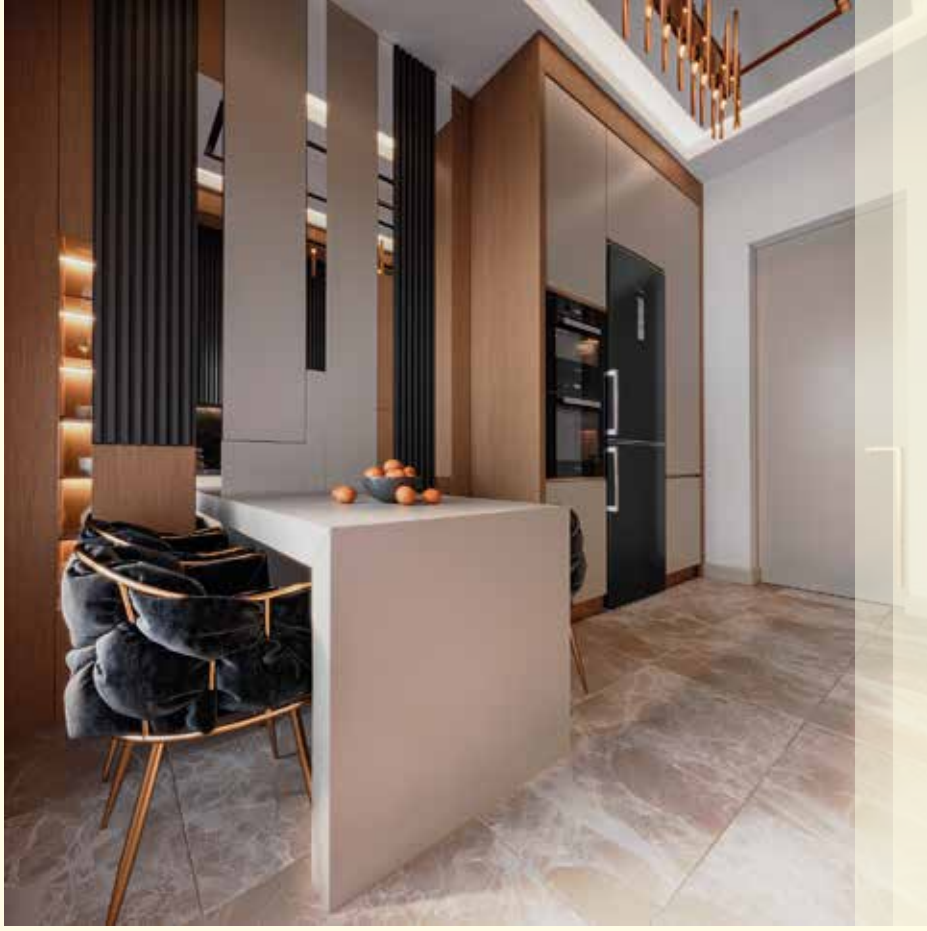
Happiness is in the details

Flats, which are designed by using products produced by luxury brand trademarks, present impressive living quarters to you at first glance thanks to their luxurious and quality details that are subtly planned.











Гармония комфорта и роскоши

«Эсиль Картепе» объединяет традиционную и современную культуру. «Эсиль Картепе» заново определяет стандарты роскоши и престижа с турецкой баней и сауной в квартирах.



Harmony of Comfort and Luxury

Esil Kartepe brings traditional and modern culture together.
Esil Kartepe re-sets the standards for luxury and prestigious
by hamams and saunas available in flats.









ВДАЛИ ОТ СТРЕССА,
БЛИЖЕ К СЧАСТЬЮ.

Каждая деталь была разработана специально для жителей «Эсиль Картепе», чтобы они могли жить без стресса вдали от шума и суеты городской жизни.





FAR AWAY FROM STRESS, CLOSE TO HAPPINESS.

Any types of details, which will take you away from the confusion and noise of city life, are designed especially for the Inhabitants of Esil Kartepe for a stress-free life.



В одном шаге от зелени, «Эсиль» создан для того, чтобы вы жили жизнью, не отрываясь от природы.



You will spend each moment with joy and happiness as you say hello to a peaceful life in observation platforms that are located on an artificial pond, as well as cafes, social areas and walkways surrounded by verdurous plains.



Жизнь в Есиле создана для того,
чтобы жить не покидая природу.

In Esil, life is designed for you to live without leaving the nature.





ВЕСЕЛЬЕ... В «ЭСИЛЬ», В ЦЕНТРЕ ВАШЕЙ ЖИЗНИ!

Специальные развлечения и игровая площадка «Эсиль Картепе», продуманная до мелочей, располагает радость жизни вашей мечты с любимыми, соседями или гостями в центр вашей жизни.

При желании вы можете весело провести время со своими близкими, играя в такие игры, как бильярд, нарды, игровые консоли, настольный футбол, сохраняя свежесть ума, играя в шахматы, когда захотите, или вы можете смотреть спортивные мероприятия-фильмы в кинотеатре-ТВ-зал, пока ваши дети могут весело провести время на специально созданной для них игровой площадке.

Шахматы

Настольный футбол

Нарды

Игровые приставки

Кинотеатр ТВ-зал

Детская площадка





ENTERTAINMENT... IS HIDDEN IN ESİL, RIGHT IN THE CENTRE OF YOUR LIFE!

Private entertainment and playing field, which is considered in a way to include perfect details, puts the joy of life you dreamed of into the centre of your life as you are having fun with your loved ones, neighbours or guests.

If you like, you may have great time with your loved ones by playing various games, such as billiard, backgammon, game consoles and table football etc., or if you like, you may keep your mind in shape by playing chess or your children may enjoy having fun in the playground, which is designed specially for them, while you are watching sports games – movies in the cinema – TV room.

УДОВОЛЬСТВИЕ ОТ ОБЩЕНИЯ ...

Варианты, которые предлагает «Эсиль Картепе» своим жителям с концепцией свободной жизни, сочетают совместную жизнь со счастьем.





JOY OF SOCIALIZATION...

Options, which Esil Kartepe presents to its inhabitants with the concept of life of freedom, combines sharing life with happiness.



Моменты полные радости

Амфитеатр, лаунж-зона кафе, снэк-бар и общий бассейн, где в течение всего года будут проходить различные мероприятия, ждут вас, чтобы провести приятные моменты с семьей, соседями или гостями.



Amphitheatre, café lounge area, snack bar and public swimming pool, in which various events will take place throughout the year, are waiting for you to spend joyful times with your family, neighbours or guests.





Не делай перерыв в жизни

В «Эсиль Картепе», где вы можете наслаждаться бассейном каждый месяц в году, будь то зима или лето, вы можете наслаждаться своим частным закрытым бассейном в течение 4 сезонов.



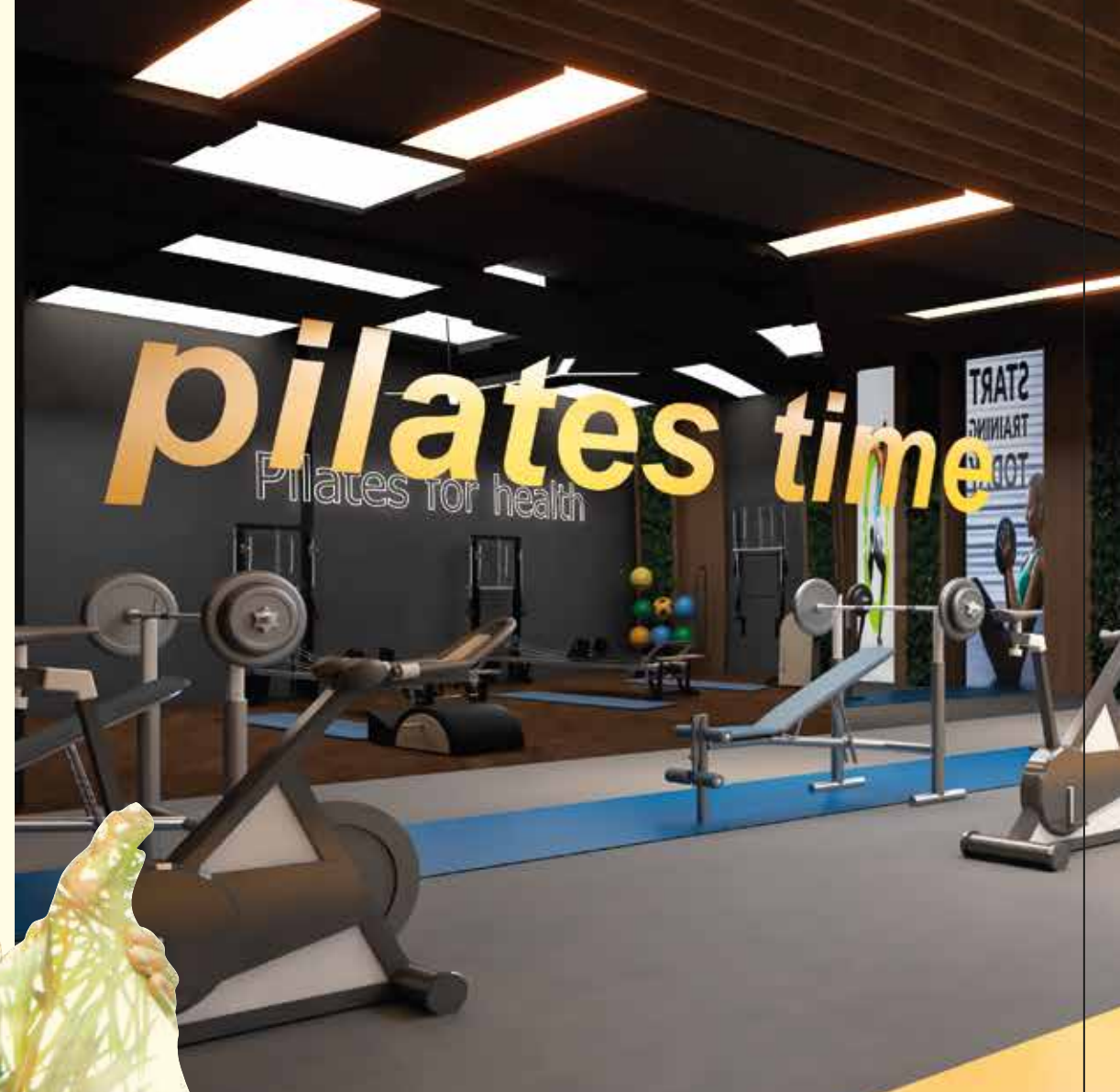
Кафе
Сауна
Хамам
Паровая
комната
Закрытый
бассейн

Don't give a break to life

In Esil Kartepe where you may enjoy the pleasures of swimming either in winter or summer, at any time of the year, you may enjoy your personal indoor pool for 4 seasons.

АКТИВНАЯ И ЗДОРОВАЯ ЖИЗНЬ ...

«Эсиль Картепе» предлагает вам все возможности активной жизни, которые вы запланировали для здорового образа жизни. Множество возможностей, таких как теннисные корты и баскетбольные площадки, фитнес-центр, зал для пилатеса, зона для йоги, сквош, кикбоксинг, походы и хобби, теперь в вашей жизни с «Эсиль». Благодаря таким мероприятиям, как треккинг, бег и катание на лыжах в непосредственной близости от вашего нового жилого помещения, вы откроете двери для здорового образа жизни в любое время дня.

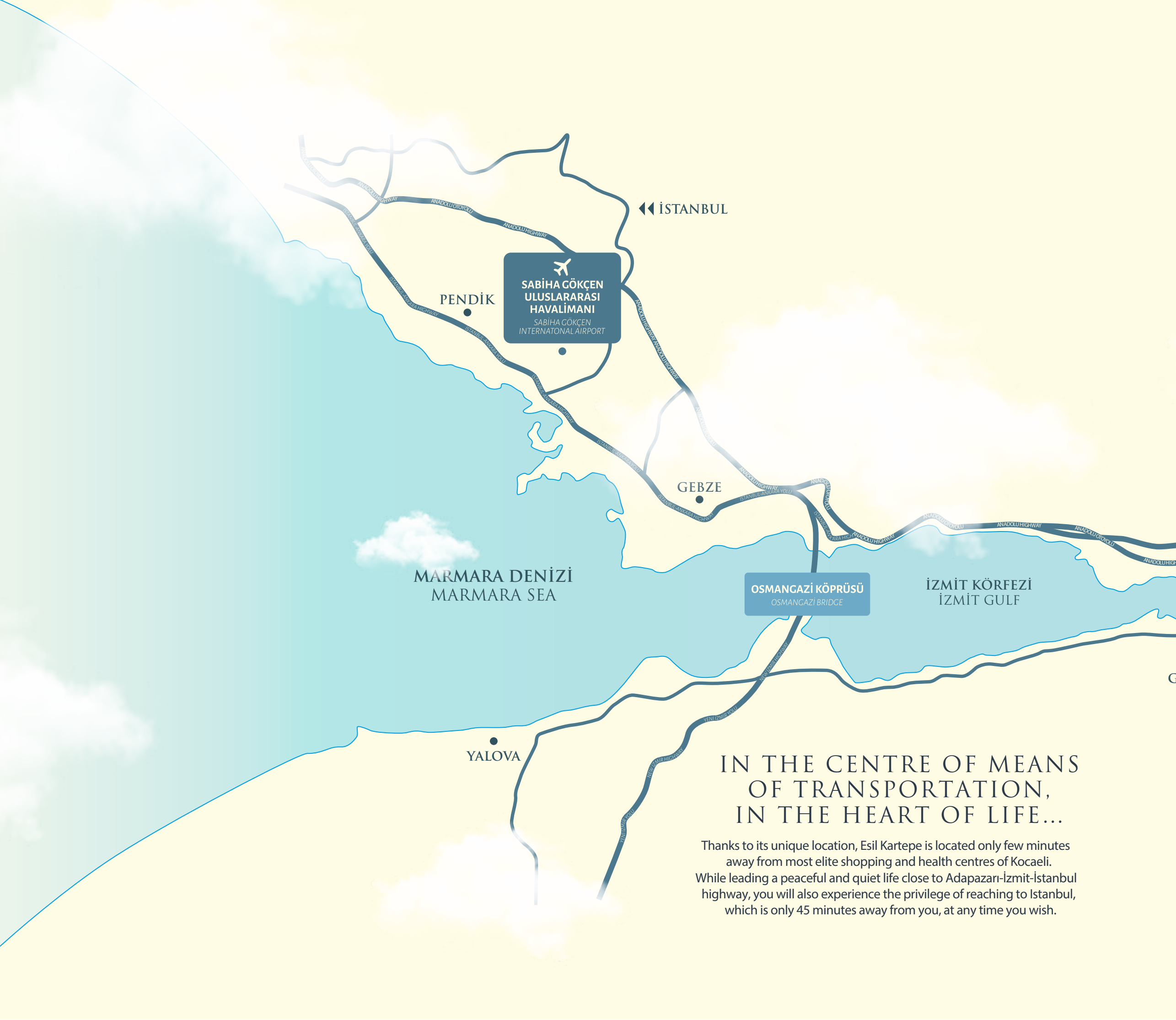


Кафе
Сауна
Хаммам
Паровая
комната
Закрытый
бассейн



AN ACTIVE AND HEALTHY LIFE...

Esil Kartepe presents you whole bag of tricks provided by the active life that you planned for a healthy life. Esil presents you many options to add to your life, such as tennis and basketball fields, fitness centre, pilates room, yoga area, squash, kickbox, walking and hobby areas etc. You will open the doors of a healthy life at any time of the day by being engaged in various activities that you may perform in close vicinity of your new living space.



✈️
**SABIHA GÖKÇEN
ULUSLARARASI
HAVALİMANI**
SABIHA GÖKÇEN
INTERNATIONAL AIRPORT

◀◀ İSTANBUL

PENDİK

GEBZE

MARMARA DENİZİ
MARMARA SEA

OSMANGAZİ KÖPRÜSÜ
OSMANGAZİ BRIDGE

İZMİT KÖRFEZİ
İZMİT GULF

YALOVA

IN THE CENTRE OF MEANS
OF TRANSPORTATION,
IN THE HEART OF LIFE...

Thanks to its unique location, Esil Kartepe is located only few minutes away from most elite shopping and health centres of Kocaeli. While leading a peaceful and quiet life close to Adapazarı-İzmit-Istanbul highway, you will also experience the privilege of reaching to Istanbul, which is only 45 minutes away from you, at any time you wish.

АКТИВНАЯ И ЗДОРОВАЯ ЖИЗНЬ ...

«Эсиль Картепе» предлагает вам все возможности активной жизни, которые вы запланировали для здорового образа жизни. Множество возможностей, таких как теннисные корты и баскетбольные площадки, фитнес-центр, зал для пилатеса, зона для йоги, сквош, кикбоксинг, походы и хобби, теперь в вашей жизни с «Эсиль». Благодаря таким мероприятиям, как треккинг, бег и катание на лыжах в непосредственной близости от вашего нового жилого помещения, вы откроете двери для здорового образа жизни в любое время дня.



• E-5 KARAYOLU (E-5 HIGHWAY)	1km
• TEM KARAYOLU (TEM HIGHWAY)	2km
• İZMİT MERKEZ (İZMİT CITY CENTRE)	29km
• SAKARYA MERKEZ (SAKARYA CITY CENTRE)	18km
• YUVACIK	30km
• SAPANCA GÖLÜ (SAPANCA LAKE)	2,6km
• KARTepe KAYAK MERKEZİ (KARTepe SKI RESORT)	26km

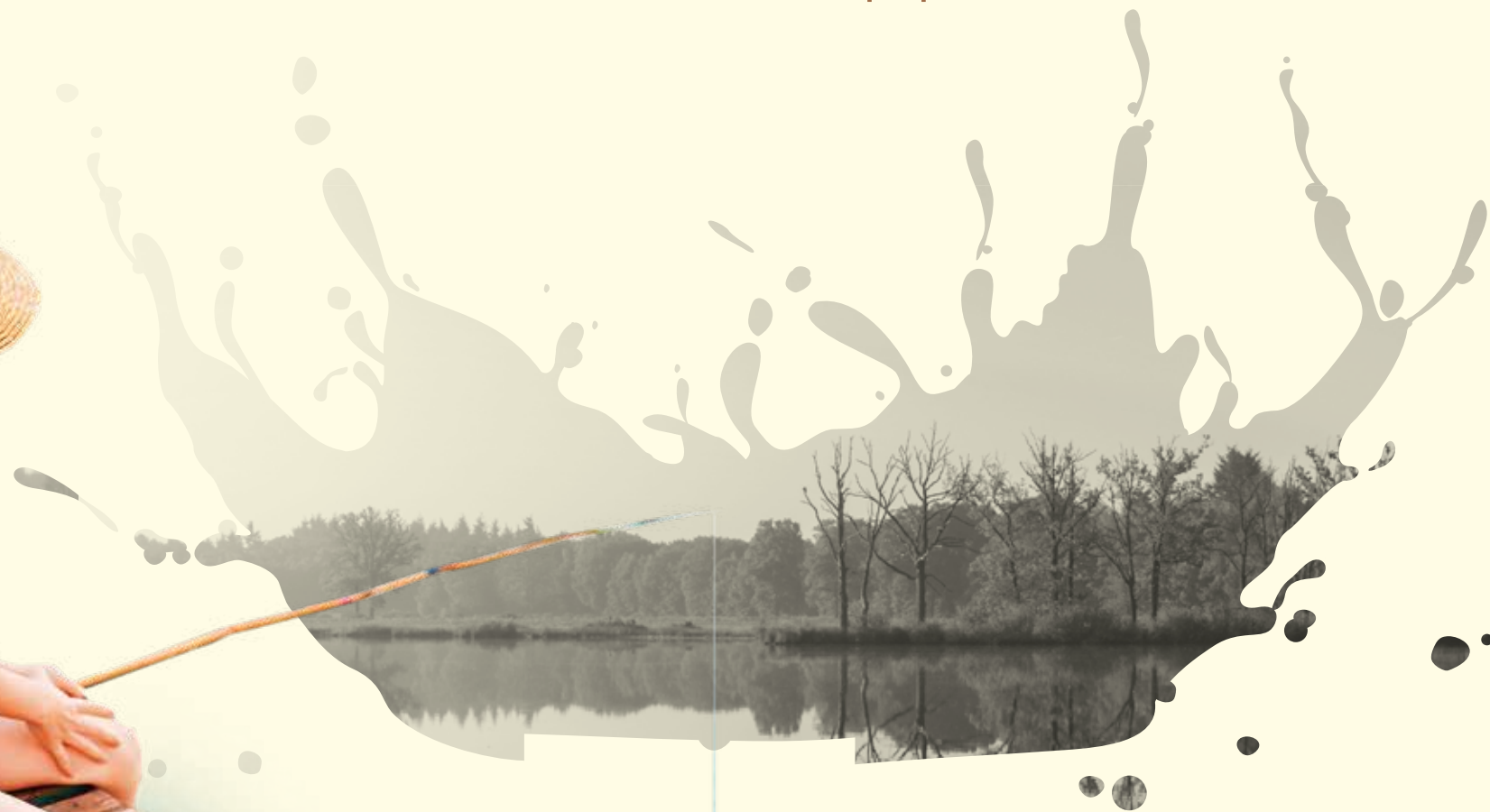
• YALOVA	106km
• OSMAN GAZİ KÖPRÜSÜ (OSMAN GAZİ BRIDGE)	90km
• SABİHA GÖKÇEN HAVALİMANI (SABIHA GOKCEN AIRPORT)	96km
• BOLU-ABANT	146km
• KERPE	70km
• İSTANBUL	101km
• CENGİZ TOPEL HAVALİMANI (CENGİZ TOPEL AIRPORT)	10km

БЛИЗОСТЬ К ПРИРОДЕ И СЧАСТЬЮ.

«Эсиль Картепе» был задуман как проект, дающий своим жителям глоток свежего воздуха в каждый момент жизни. Привилегированная жизнь ждет вас не только в «Эсиль», но и вокруг него.

В Картепе, одном из тех мест, где люди, живущие в близлежащих городах, предпочитают проводить выходные с удовольствием и покоем, вы будете престижно жить в самом сердце всех этих возможностей.

Ваш сосед в «Эсиль Картепе», озеро Сапанджа, одно из самых популярных мест для фотографирования и наблюдения за птицами, где обитают около 80 видов птиц. Вы можете совершить небольшую экскурсию по озеру на каноэ под пение птиц. Лес Арифие, расположенный в высокогорной части озера, предлагает отличные места для кемпинга и пикников для любителей природы.





CLOSE TO BOTH NATURE AND HAPPINESS.

Esil Kartepe is designed as a project that gives a breath of fresh air to its inhabitants in any moment of life. A privileged life is not only waiting for you in Esil, but also in the surrounding area. In Kartepe, which is listed at the top of the list of areas that inhabitant of surrounding cities prefer to spend their weekends with joy and peace, you will lead a prestigious life in the heart of all of the above.

In Esil Kartepe, your neighbours will be Sapanca Lake, which is one of the most popular areas for photography and bird watching, and approximately 80 bird species, which live in this area. You may go on a small canoe trip by the lake in the company of bird sounds. Arifiye Forest, which is located at lake's high altitudes, presents excellent camping and picnic areas for nature lovers.



Гольф-клуб «Картепе» с его искусственным прудом, построенным на площади 1000 квадратных метров, одним бункером Fairway, одним Deer Bunker, одним Scotch Bunker, четырьмя лужайками на разных расстояниях, на уникальном тренировочном полигоне площадью 250 гектаров с четырьмя зелеными насаждениями на разных дистанциях, предоставляет вам возможность играть в гольф и учиться среди щебетания птиц, гнездящихся на многовековых деревьях, прямо рядом с вами.



«Эсиль», предлагает такие возможности как Орманья, крупнейший природный парк Европы, который находится в 15 минутах езды от Картепе, где есть специальные природные тропы для пеших и велосипедных прогулок, зона для наблюдения за птицами, где можно заниматься многими видами деятельности, такими как верховая езда, спортивная рыбалка, кемпинг, есть также возможность остановиться в домах хоббитов, которые очаровывают посетителей.

Природа зовет вас.

Катание на лошадях - еще одно удовольствие в «Эсиль Картепе». Благодаря лесному региону Картепе, конезаводам и удобствам, предлагаемым отелями, вы можете включить верховую езду в число незаменимых вещей



Nature is calling you.

In Ormanya, which is 15 minutes away from Esil Kartepe and which is the largest wildlife park in Europe, you may be engaged in various activities, such as special nature trails for walking and bicycles, bird watch area, horse riding, sportive handline fishing and camping etc., and you may also accommodate in Hobbit houses that mesmerize visitors.

Horse riding is another joyful activity in Esil Kartepe. You may list horse riding as one of your indispensable joys thanks to facilities provided by Kartepe forest area, stud farms, hotels and plants.

Kartepe Golf Club is located right next to you with an artificial pond, which is constructed on an area of 1.000 squaremeters in a way to include one Fairway Bunker, one Deep Bunker, one Scotch Bunker, four Greens located at various distances and a unique Driving Range located on an area of 250 dunams, and you may enjoy playing and learning golf in the company of birds singing on century-old trees.

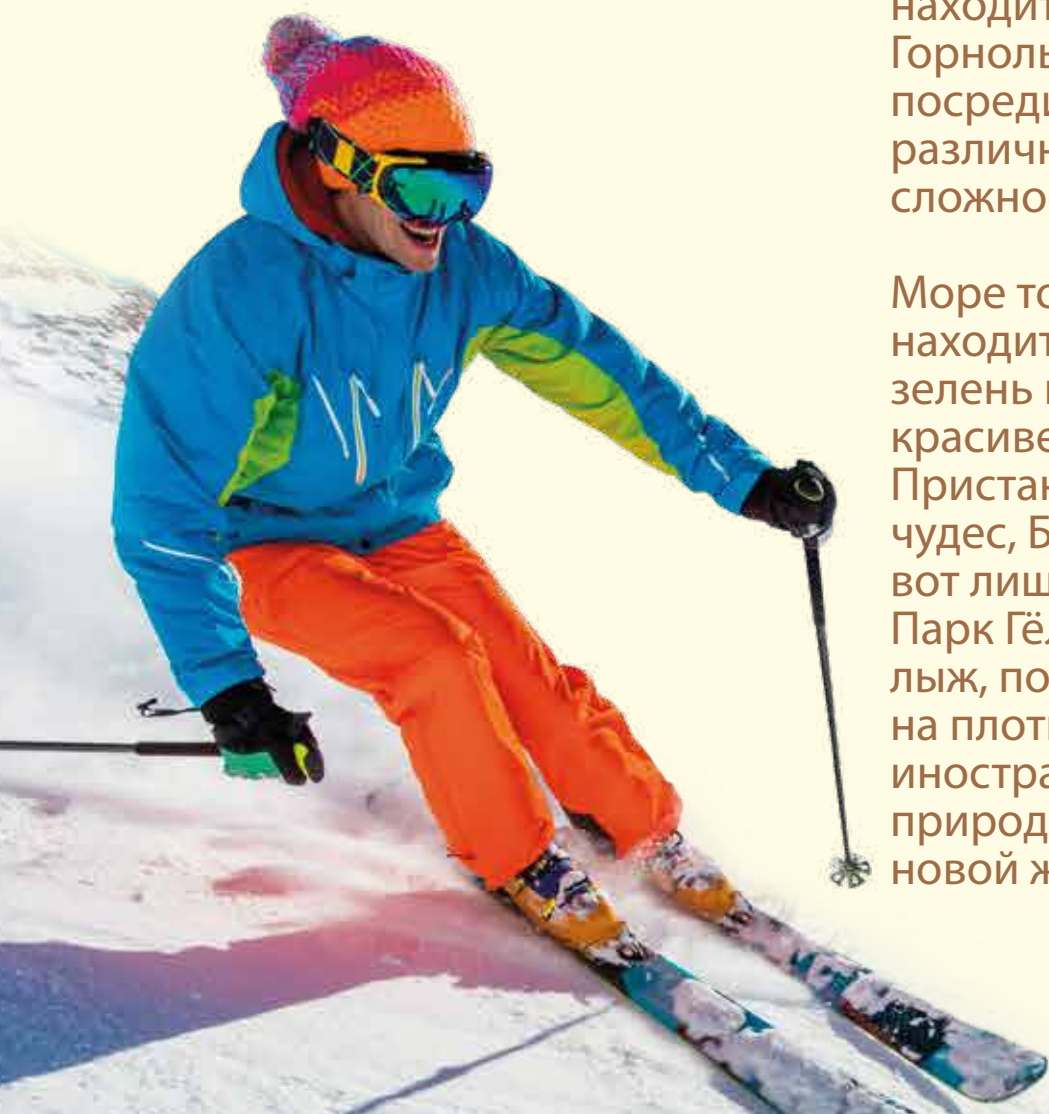


Горнолыжный центр Картепе, одно из первых мест, которое приходит на ум, когда дело касается зимнего отдыха, теперь находится всего в 15 минутах ходьбы от вашего дома. Горнолыжный центр, который предлагает теплый отдых посреди снега, ждет любителей лыж и сноуборда с различными трассами в соответствии с их уровнем сложности.

Море тоже незаменимая вещь. Бухта Измит, которая находится очень близко к Эсиль Картепе и объединяет зелень и синий цвет, дарит счастье со своими пляжами, красивее друг друга.

Пристань Измит, парк Сека, пляж Коджаэли-Фэйр, пляж чудес, Базискеле, Дегирмендере, Карамюрсель и Эскихисар - вот лишь некоторые из них.

Парк Гёлкай, в котором есть канатная дорога для водных лыж, построенная на естественном пруду, и озеро Юваджик на плотине, которое часто посещают многие местные и иностранные люди, которые хотят побыть наедине с природой, также станут часто посещаемыми местами вашей новой жизни.



Kartepe Ski Centre, which is one of the first areas that spring to mind when it comes to winter holiday, is only 15 minutes away from your home. Ski centre, which gives you the opportunity to have a warm holiday in the middle of snow, is waiting for ski and snowboard lovers with its various ski tracks that vary by level of difficulty.

Sea is an indispensable part of our lives too. İzmit Gulf, which is located at a very close distance to Esil Kartepe and which unites green and blue, gives joy to visitors thanks to its spectacular beaches. İzmit Marina, Seka Park, Kocaeli Fuarı Sahili, Harikalar Sahili, Başiskele, Değirmendere, Karamürsel and Eskişehir are only a few of them.

Gölkay Park, which has a wired water-skiing facility established on a natural pond, and Yuvacık Dam Reservoir, which is one of the frequent destinations for local and foreign tourists, who wish to be alone in the nature, will also become one of the frequent destinations of your life.





G

H

F

I

E

O

J

D

N

P

C

M

K

B

A

L

Примеры планов этажей

Examples of Floor Plans

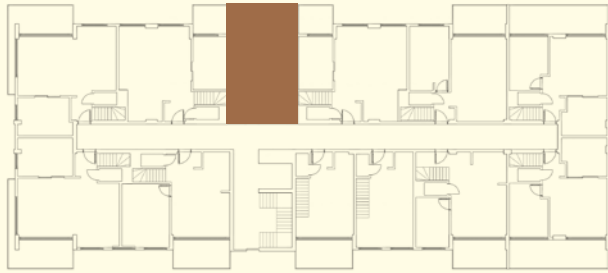
1+1

BAHÇE DUBLEKS DAİRE GARDEN DUPLEX APARTMENT

- 1 SALON + MUTFAK : 25.15 m²
LIVING ROOM + KITCHEN
- 2 WC : 1.75 m²
WC
- 3 ANTRE : 2.85 m²
ENTRANCE
- 4 VERANDA : 11.70 m²
VERANDA
- 5 EBV. YATAK ODASI : 26.95 m²
PRIMARY BEDROOM
- 6 EBV. BANYO : 6.65 m²
EN-SUITE BATHROOM
- 7 BALKON : 9.10 m²
BALCONY

TOP BRÜT ALAN
TOTAL GROSS AREA
118.20 m²

E BLOK E BLOCK	BAHÇE DUBLEKS GARDEN DUPLEX	NO: 5
L BLOK L BLOCK	BAHÇE DUBLEKS GARDEN DUPLEX	NO: 5
N BLOK N BLOCK	BAHÇE DUBLEKS GARDEN DUPLEX	NO: 5
F BLOK F BLOCK	BAHÇE DUBLEKS GARDEN DUPLEX	NO: 8
J BLOK J BLOCK	BAHÇE DUBLEKS GARDEN DUPLEX	NO: 8
K BLOK K BLOCK	BAHÇE DUBLEKS GARDEN DUPLEX	NO: 8
MBLOK M BLOCK	BAHÇE DUBLEKS GARDEN DUPLEX	NO: 8



BAHÇE DUBLEKS DAİRE
ALT KAT
GARDEN DUPLEX APARTMENT GROUND FLOOR



BAHÇE DUBLEKS DAİRE
ÜST KAT
GARDEN DUPLEX APARTMENT UPPER FLOOR



STANDARD APARTMENT

NORMAL DAİRE

1+1



1 SALON + MUTFAK	: 30.90 m ²
LIVING ROOM + KITCHEN	
2 GENEL BANYO	: 5.50 m ²
BATHROOM	
3 YATAK ODASI	: 13.70 m ²
BEDROOM	
4 ANTRE + HOL	: 3.90 m ²
ENTRANCE + HALL	
5 BALKON	: 13.45 m ²
BALCONY	

TOP BRÜT ALAN
TOTAL GROSS AREA
75.50 m²

E BLOK	1. KAT PLANI	NO: 17
E BLOK	1 ST FLOOR PLAN	
L BLOK	1. KAT PLANI	NO: 17
L BLOK	1 ST FLOOR PLAN	
N BLOK	1. KAT PLANI	NO: 17
N BLOK	1 ST FLOOR PLAN	
F BLOK	1. KAT PLANI	NO: 15
F BLOK	1 ST FLOOR PLAN	
J BLOK	1. KAT PLANI	NO: 15
J BLOK	1 ST FLOOR PLAN	
K BLOK	1. KAT PLANI	NO: 15
K BLOK	1 ST FLOOR PLAN	
MBLOK	1. KAT PLANI	NO: 15
M BLOK	1 ST FLOOR PLAN	



2+1

BAHÇE DUBLEKS DAİRE GARDEN DUPLEX APARTMENT

1 SALON LIVING ROOM	:36.25 m ²
2 MUTFAK KITCHEN	:11.35 m ²
3 WC WC	: 1.80 m ²
4 ANTRE ENTRANCE	: 4.45 m ²
5 VERANDA VERANDA	: 6.05 m ²
6 EBV. YATAK ODASI EN-SUITE BATHROOM	:26.60 m ²
7 EBV. BANYO PRIMARY BATHROOM	: 4.50 m ²
8 YATAK ODASI BEDROOM	:15.25 m ²
9 GENEL BANYO BATHROOM	: 4.65 m ²
10 HOL HALL	: 5.65 m ²
11 BALKON BALCONY	: 4.70 m ²

TOP BRÜT ALAN
TOTAL GROSS AREA
160.40 m²

E BLOK E BLOCK	BAHÇE DUBLEKS GARDEN DUPLEX	NO: 4
L BLOK L BLOCK	BAHÇE DUBLEKS GARDEN DUPLEX	NO: 4
N BLOK N BLOCK	BAHÇE DUBLEKS GARDEN DUPLEX	NO: 4
F BLOK F BLOCK	BAHÇE DUBLEKS GARDEN DUPLEX	NO: 4
J BLOK J BLOCK	BAHÇE DUBLEKS GARDEN DUPLEX	NO: 9
K BLOK K BLOCK	BAHÇE DUBLEKS GARDEN DUPLEX	NO: 9
MBLOK M BLOCK	BAHÇE DUBLEKS GARDEN DUPLEX	NO: 9

BAHÇE DUBLEKS DAİRE ALT KAT

GARDEN DUPLEX APARTMENT GROUND FLOOR



BAHÇE DUBLEKS DAİRE ÜST KAT

GARDEN DUPLEX APARTMENT UPPER FLOOR



STANDARD APARTMENT

NORMAL DAİRE

2+1



1	SALON + MUTFAK	: 23.35 m ²
	LIVING ROOM + KITCHEN	
2	YATAK ODASI	: 10.05 m ²
	BEDROOM	
3	EBV. YATAK ODASI	: 17.00 m ²
	PRIMARY BEDROOM	
4	GENEL BANYO	: 5.65 m ²
	BATHROOM	
5	ANTRE - HOL	: 7.55 m ²
	ENTRANCE - HALL	
6	BALKON	: 19.25 m ²
	BALCONY	

TOP BRÜT ALAN
TOTAL GROSS AREA
113.15 m²

E BLOK	2. KAT PLANI	NO: 22
E BLOK	2 ST FLOOR PLAN	
L BLOK	2. KAT PLANI	NO: 22
L BLOK	2 ST FLOOR PLAN	
N BLOK	2. KAT PLANI	NO: 22
N BLOK	2 ST FLOOR PLAN	
F BLOK	2. KAT PLANI	NO: 23
F BLOK	2 ST FLOOR PLAN	
J BLOK	2. KAT PLANI	NO: 23
J BLOK	2 ST FLOOR PLAN	
K BLOK	2. KAT PLANI	NO: 23
K BLOK	2 ST FLOOR PLAN	
MBLOK	2. KAT PLANI	NO: 23
M BLOK	2 ST FLOOR PLAN	



3+1

BAHÇE DUBLEKS DAİRE GARDEN DUPLEX APARTMENT

1 SALON LIVING ROOM	:36.40m ²
2 MUTFAK KITCHEN	:15.55m ²
3 WC WC	: 1.90m ²
4 ANTRE ENTRANCE	: 5.05m ²
5 VERANDA VERANDA	:21.15m ²
6 YATAK ODASI BEDROOM	:12.85m ²
7 YATAK ODASI 2 BEDROOM 2	:11.35m ²
8 EBV. YATAK ODASI PRIMARY BEDROOM	:26.65m ²
9 EBV. BANYO EN-SUITE BATHROOM	: 4.40m ²
10 ÇAMAŞIR ODASI LAUNDRY ROOM	: 2.60m ²
11 GENEL BANYO BATHROOM	: 8.45m ²
12 HOL HALL	: 7.40m ²
13 BALKON BALCONY	:16.55m ²

TOP BRÜT ALAN
TOTAL GROSS AREA
222.50 m²

G BLOK G BLOCK	BAHÇE DUBLEKS GARDEN DUPLEX	NO: 3
H BLOK H BLOCK	BAHÇE DUBLEKS GARDEN DUPLEX	NO: 3



BAHÇE DUBLEKS DAİRE
ALT KAT
GARDEN DUPLEX APARTMENT GROUND FLOOR



BAHÇE DUBLEKS DAİRE
ÜST KAT
GARDEN DUPLEX APARTMENT UPPER FLOOR



GARDEN DUPLEX APARTMENT BAHÇE DUBLEKS DAİRE 3+1

BAHÇE DUBLEKS DAİRE ALT KAT

GARDEN DUPLEX APARTMENT GROUND FLOOR



BAHÇE DUBLEKS DAİRE ÜST KAT

GARDEN DUPLEX APARTMENT UPPER FLOOR



1 SALON LIVING ROOM	: 38.80 m ²
2 MUTFAK KITCHEN	: 12.95 m ²
3 WC WC	: 1.80 m ²
4 ANTRE ENTRANCE	: 3.75 m ²
5 VERANDA VERANDA	: 13.85 m ²
6 EBV. YATAK ODASI PRIMARY BEDROOM	: 16.60 m ²
7 EBV. BANYO EN-SUITE BATHROOM	: 4.65 m ²
8 YATAK ODASI BEDROOM	: 18.85 m ²
9 YATAK ODASI 2 BEDROOM 2	: 11.95 m ²
10 GENEL BANYO BATHROOM	: 5.10 m ²
11 HOL HALL	: 3.65 m ²
12 BALKON BALCONY	: 11.30 m ²

TOP BRÜT ALAN
TOTAL GROSS AREA
184.00 m²

E BLOK E BLOCK	BAHÇE DUBLEKS GARDEN DUPLEX	NO: 2
L BLOK L BLOCK	BAHÇE DUBLEKS GARDEN DUPLEX	NO: 2
N BLOK N BLOCK	BAHÇE DUBLEKS GARDEN DUPLEX	NO: 2
F BLOK F BLOCK	BAHÇE DUBLEKS GARDEN DUPLEX	NO: 11
J BLOK J BLOCK	BAHÇE DUBLEKS GARDEN DUPLEX	NO: 11
K BLOK K BLOCK	BAHÇE DUBLEKS GARDEN DUPLEX	NO: 11
MBLOK M BLOCK	BAHÇE DUBLEKS GARDEN DUPLEX	NO: 11



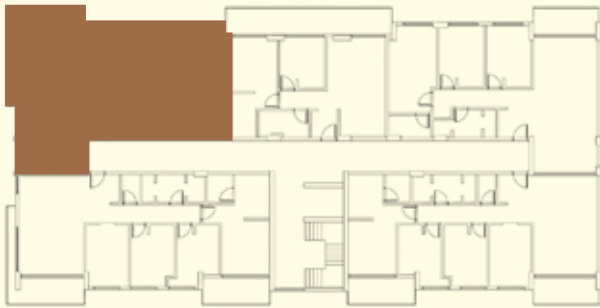
3+1

NORMAL DAİRE STANDARD APARTMENT

- 1 SALON + MUTFAK :39.95 m²
LIVING ROOM + KITCHEN
- 2 YATAK ODASI :14.00m²
BEDROOM
- 3 YATAK ODASI 2 :12.10m²
BEDROOM 2
- 4 EBV. YATAK ODASI :17.50m²
PRIMARY BEDROOM
- 5 EBV. BANYO : 4.10 m²
EN-SUITE BATHROOM
- 6 GENEL BANYO : 6.60 m²
BATHROOM
- 7 ANTRE - HOL :12.60 m²
ENTRANCE - HALL
- 8 BALKON :11.30m²
BALCONY

TOP BRÜT ALAN
TOTAL GROSS AREA
150.88 m²

- A BLOK 1. VE 2. KAT PLANI NO: 12-17
A BLOCK 1ST AND 2ND FLOOR PLAN
- C BLOK 1. VE 2. KAT PLANI NO: 12-17
C BLOCK 1ST AND 2ND FLOOR PLAN
- I BLOK 1. VE 2. KAT PLANI NO: 12-17
I BLOCK 1ST AND 2ND FLOOR PLAN
- P BLOK 1. VE 2. KAT PLANI NO: 12-17
P BLOCK 1ST AND 2ND FLOOR PLAN
- B BLOK 1. VE 2. KAT PLANI NO: 14-19
B BLOCK 1ST AND 2ND FLOOR PLAN
- D BLOK 1. VE 2. KAT PLANI NO: 14-19
D BLOCK 1ST AND 2ND FLOOR PLAN
- O BLOK 1. VE 2. KAT PLANI NO: 14-19
O BLOCK 1ST AND 2ND FLOOR PLAN



STANDARD APARTMENT

NORMAL DAİRE

3+1



1 SALON LIVING ROOM	:29.60 m ²
2 MUTFAK KITCHEN	:11.30 m ²
3 YATAK ODASI BEDROOM	:11.40 m ²
4 YATAK ODASI 2 BEDROOM 2	:11.70 m ²
5 EBV. YATAK ODASI PRIMARY BEDROOM	:20.90 m ²
6 EBV. BANYO EN-SUITE BATHROOM	: 3.10 m ²
7 GENEL BANYO BATHROOM	: 7.55 m ²
8 ÇAMAŞIR ODASI LAUNDRY ROOM	: 2.30 m ²
9 ANTRE + HOL ENTRANCE - HALL	:13.00 m ²
10 BALKON BALCONY	:11.30 m ²
11 BALKON 2 BALCONY 2	: 7.80 m ²

TOP BRÜT ALAN
TOTAL GROSS AREA
167.00 m²

E BLOK E BLOCK	1. KAT PLANI 1 ST FLOOR PLAN	NO: 13
L BLOK L BLOCK	1. KAT PLANI 1 ST FLOOR PLAN	NO: 13
N BLOK N BLOCK	1. KAT PLANI 1 ST FLOOR PLAN	NO: 13
F BLOK F BLOCK	1. KAT PLANI 1 ST FLOOR PLAN	NO: 19
J BLOK J BLOCK	1. KAT PLANI 1 ST FLOOR PLAN	NO: 19
K BLOK K BLOCK	1. KAT PLANI 1 ST FLOOR PLAN	NO: 19
MBLOK M BLOCK	1. KAT PLANI 1 ST FLOOR PLAN	NO: 19



3+1

TERAS DUBLEKS DAİRE TERRACE DUPLEX APARTMENT

1	SALON + MUTFAK + ANTRE	: 36.65 m ²
	LIVING ROOM + KITCHEN + ENTRANCE	
2	YATAK ODASI	: 15.55 m ²
	BEDROOM	
3	WC	: 1.80 m ²
	WC	
4	BALKON	: 7.25 m ²
	BALCONY	
5	EBV. YATAK ODASI	: 27.65 m ²
	PRIMARY BEDROOM	
6	EBV. BANYO	: 4.25 m ²
	EN-SUITE BATHROOM	
7	YATAK ODASI 2	: 21.35 m ²
	BEDROOM 2	
8	GENEL BANYO	: 5.10 m ²
	BATHROOM	
9	HOL	: 3.00 m ²
	HALL	
10	TERAS	: 8.25 m ²
	TERRACE	

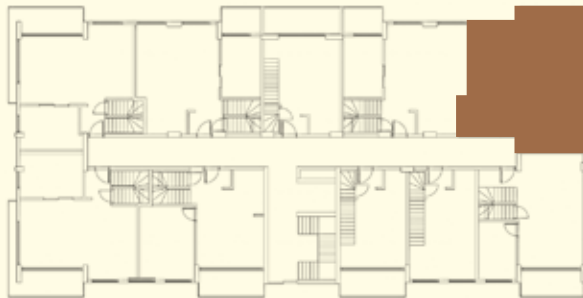
TOP BRÜT ALAN
TOTAL GROSS AREA
172.15 m²

A BLOK	TERAS DUBLEKS	NO: 27
A BLOK	TERRACE DUPLEX	
C BLOK	TERAS DUBLEKS	NO: 27
C BLOK	TERRACE DUPLEX	
I BLOK	TERAS DUBLEKS	NO: 27
I BLOK	TERRACE DUPLEX	
P BLOK	TERAS DUBLEKS	NO: 27
P BLOK	TERRACE DUPLEX	
B BLOK	TERAS DUBLEKS	NO: 24
B BLOK	TERRACE DUPLEX	
D BLOK	TERAS DUBLEKS	NO: 24
D BLOK	TERRACE DUPLEX	
O BLOK	TERAS DUBLEKS	NO: 24
O BLOK	TERRACE DUPLEX	

TERAS DUBLEKS DAİRE
ALT KAT
TERRACE DUPLEX APARTMENT GROUND FLOOR



TERAS DUBLEKS DAİRE
ÜST KAT
TERRACE DUPLEX APARTMENT UPPER FLOOR



GARDEN DUPLEX APARTMENT

BAHÇE DUBLEKS DAİRE

4+1

BAHÇE DUBLEKS DAİRE ALT KAT GARDEN DUPLEX APARTMENT GROUND FLOOR



BAHÇE DUBLEKS DAİRE ÜST KAT GARDEN DUPLEX APARTMENT UPPER FLOOR



1 SALON LIVING ROOM	:39.50 m ²
2 MUTFAK KITCHEN	:22.10 m ²
3 YATAK ODASI BEDROOM	:25.80 m ²
4 BANYO BATHROOM	: 4.40 m ²
5 WC WC	: 3.20 m ²
6 VESTİYER CLOAKROOM	: 6.15 m ²
7 ANTRE ENTRANCE	:15.80 m ²
8 VERANDA VERANDA	:93.50 m ²
9 EBV. YATAK ODASI PRIMARY BEDROOM	:30.30 m ²
10 EBV. BANYO EN-SUITE BATHROOM	: 8.30 m ²
11 YATAK ODASI 2 BEDROOM 2	:22.70 m ²
12 YATAK ODASI 3 BEDROOM 3	:33.70 m ²
13 BANYO BATHROOM	: 5.25 m ²
14 GENEL BANYO BATHROOM	: 9.30 m ²
15 ÇAMAŞIR ODASI LAUNDRY ROOM	: 2.65 m ²
16 HOL HALL	:12.45 m ²
17 BALKON BALCONY	:56.50 m ²

TOP BRÜT ALAN
TOTAL GROSS AREA
464.15 m²

G BLOK	BAHÇE DUBLEKS	NO: 1
G BLOK	GARDEN DUPLEX	
H BLOK	BAHÇE DUBLEKS	NO: 5
H BLOK	GARDEN DUPLEX	



4+1

NORMAL DAİRE STANDARD APARTMENT

- | | |
|---------------------------------------|------------------------|
| 1 SALON
LIVING ROOM | : 34.05 m ² |
| 2 MUTFAK
KITCHEN | : 17.10 m ² |
| 3 YATAK ODASI
BEDROOM | : 12.70 m ² |
| 4 YATAK ODASI 2
BEDROOM 2 | : 9.70 m ² |
| 5 YATAK ODASI 3
BEDROOM 3 | : 9.35 m ² |
| 6 EBV. YATAK ODASI
PRIMARY BEDROOM | : 23.00 m ² |
| 7 EBV. BANYO
EN-SUITE BATHROOM | : 4.65 m ² |
| 8 GENEL BANYO
BATHROOM | : 7.45 m ² |
| 9 ÇAMAŞIR ODASI
LAUNDRY ROOM | : 4.55 m ² |
| 10 WC
WC | : 2.55 m ² |
| 11 ANTRE - HOL
ENTRANCE - HALL | : 20.90 m ² |
| 12 BALKON
BALCONY | : 40.50 m ² |
| 13 BALKON 2
BALCONY 2 | : 16.55 m ² |



TOP BRÜT ALAN
TOTAL GROSS AREA
268.49 m²

G BLOK 1. ve 2. KAT PLANI D. NO: 7-10
G BLOCK 1ST AND 2ND FLOOR PLAN
H BLOK 1. ve 2. KAT PLANI D. NO: 7-10
H BLOCK 1ST AND 2ND FLOOR PLAN



TERRACE DUPLEX APARTMENT

TERAS DUBLEKS DAİRE

4+1

TERAS DUBLEKS DAİRE
ALT KAT
TERRACE DUPLEX APARTMENT GROUND FLOOR



TERAS DUBLEKS DAİRE
ÜST KAT
TERRACE DUPLEX APARTMENT UPPER FLOOR



1 SALON LIVING ROOM	:39.50 m ²
2 MUTFAK KITCHEN	:22.10 m ²
3 YATAK ODASI BEDROOM	:25.80 m ²
4 BANYO BATHROOM	: 4.40 m ²
5 WC WC	: 3.20 m ²
6 VESTİYER CLOAKROOM	: 6.15 m ²
7 ANTRE ENTRANCE	:15.80 m ²
8 BALKON BALCONY	:56.55 m ²
9 YATAK ODASI 2 BEDROOM 2	:22.70 m ²
10 YATAK ODASI 3 BEDROOM 3	:33.70 m ²
11 BANYO BATHROOM	: 5.25 m ²
12 GENEL BANYO BATHROOM	: 9.30 m ²
13 EBV. YATAK ODASI PRIMARY BEDROOM	:30.30 m ²
14 EBV. BANYO EN-SUITE BATHROOM	: 8.30 m ²
15 ÇAMAŞIR ODASI LAUNDRY ROOM	: 2.65 m ²
16 HOL HALL	:12.45 m ²
17 TERAS TERRACE	:62.90 m ²

TOP BRÜT ALAN
TOTAL GROSS AREA
434.06 m²

G BLOK G BLOCK	TERAS DUBLEKS TERRACE DUPLEX	NO: 12
H BLOK H BLOCK	TERAS DUBLEKS TERRACE DUPLEX	NO: 16



ZERAY

Обладая опытом и пониманием проектов, которые меняют стандарты, Zeray реализует жизненные проекты во многих различных областях с инновационной точки зрения. Принципы качества, чувство ответственности перед окружающей средой и жизнью человека, а также понимание ценностей - одни из неизменных принципов Zeray.

Zeray инвестирует в будущее Турции благодаря своему управленческому подходу, который предвидит будущее, своим опытным и квалифицированным персоналом, обладающим опытом в области строительства. Это также увеличивает ценность жизни. Благодаря своим необычным проектам Zeray существует для реализации различных жилых центров, которые создают новые ценности в городе и за его пределами, а также для добавления в жизнь новых жилых пространств. У компании есть видение, которое увеличивает ценность областей, в которые она инвестирует, благодаря подходу, который сохраняет естественный баланс и уникальную окружающую среду, которую она создает, и направлена на повышение стандартов в каждой инвестиции.

Потому что много жизней ждут лучшего завтра.

Zeray, у которого отличающаяся от других миссия, которая повышает качество жизни, упрощает владение домом и вносит изменения в сектор, владеет каждой областью проекта, в которую он будет инвестировать, с наиболее подходящей стоимостью в секторе, со своей корпоративной репутацией и прочной финансовой структурой. Zeray, которая стремится минимизировать стоимость жилья с помощью реализованных крупных проектов, и предлагает различные архитектурные решения, которые можно найти только в развитых странах, впервые в Турции предоставляет возможности передовых технологий в жилых проектах. Выполняя эту особую миссию, Zeray не только улучшает качество жизни, но и упрощает владение домом, как никогда раньше.

Thanks to its experiences and project approach that changes standards, Zeray implements life projects in many different areas with its innovative perspective. Quality principles, sense of responsibility that it has towards the environment and human life , and its sense of value are listed among unchanging principles of Zeray.

Zeray makes investment to the future of Turkey by its sense of management that envisages the future, by its personnel, who are specialized in the field of construction, and by its experienced work force. It also adds value to life at the same time. Zeray's purpose of existence is to implement different life centres, which add new values in urban and extra-urban areas, and to add new living spaces to life. It has a vision, which adds value to areas, in which it makes investment, by its approach that aims to preserve natural balance and that provides unique landscapes, and which aims to raise standards by each investment. This is because there are many lives that are waiting for a better future.

Zeray, who increases quality of life, who makes it easier to purchase a house, who has a different mission and who makes a difference in the sector, acquires each project area, in which it will make investment, by exhibiting most appropriate values in the sector, thanks to its corporate reputation and solid financial structure. Zeray, who aims to minimize housing costs by large projects, and who presents different architectural solutions, examples of which are only observed in developed countries, provides cutting edge technologies in life projects for the first time in Turkey. On the basis of this special mission, Zeray both raises quality of life and makes it easier to become a homeowner in an unprecedented way.



ПОЖАЛУЙСТА, ОТСКАНИРУЙТЕ QR-КОД,
ЧТОБЫ ПОЛУЧИТЬ ДОСТУП К НАШЕМУ ЦИФРОВОМУ КАТАЛОГУ.

PLEASE READ THE QR CODE TO
ACCESS TO OUR DIGITAL CATALOGUE

ZERAY®

444 91 41

zerayinsaat.com.tr

Esil Kartepe Satış Ofisi
Ataevler Mah.
Sapanca Yolu Cad.
No:18 Kartepe/Kocaeli